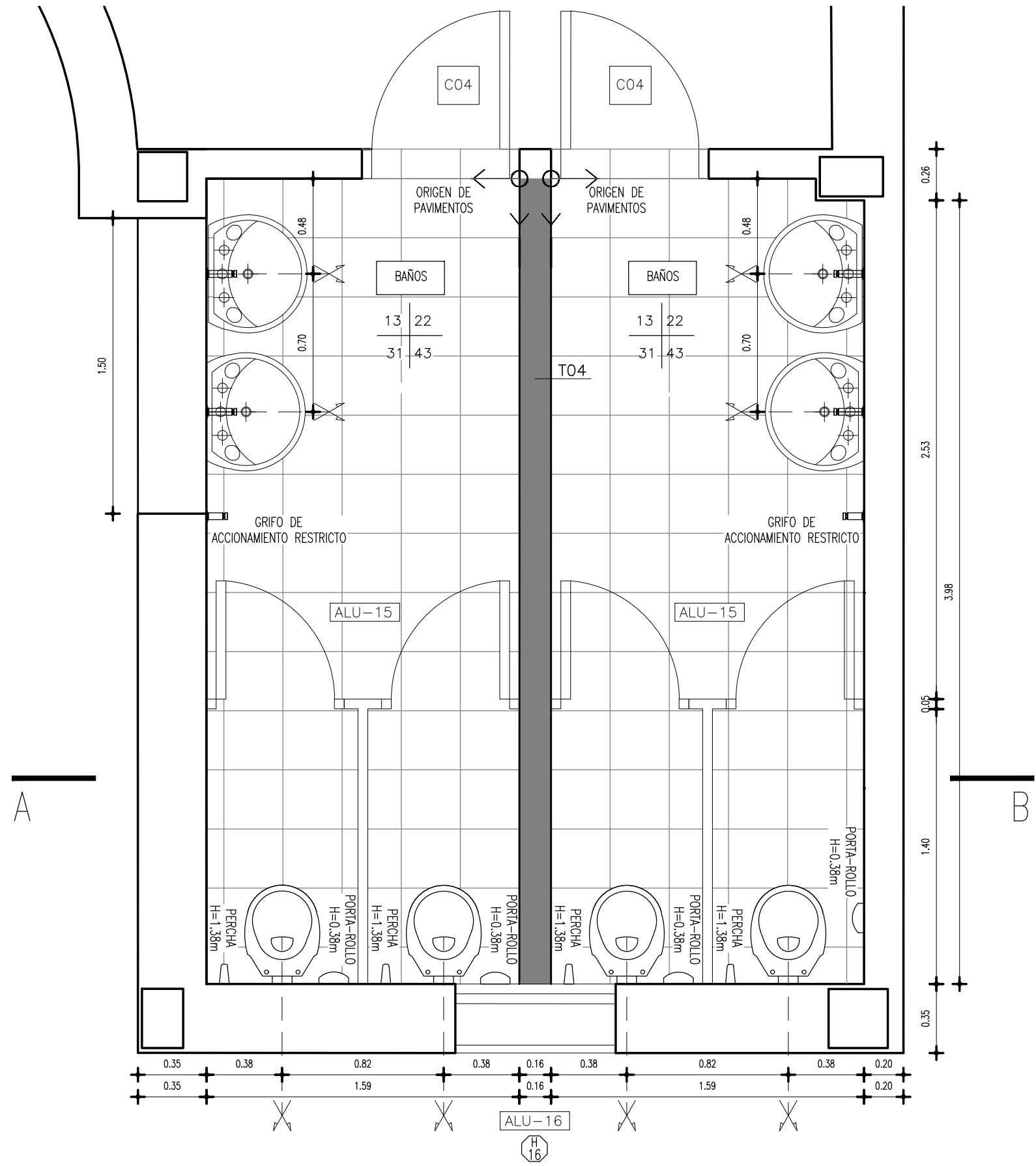
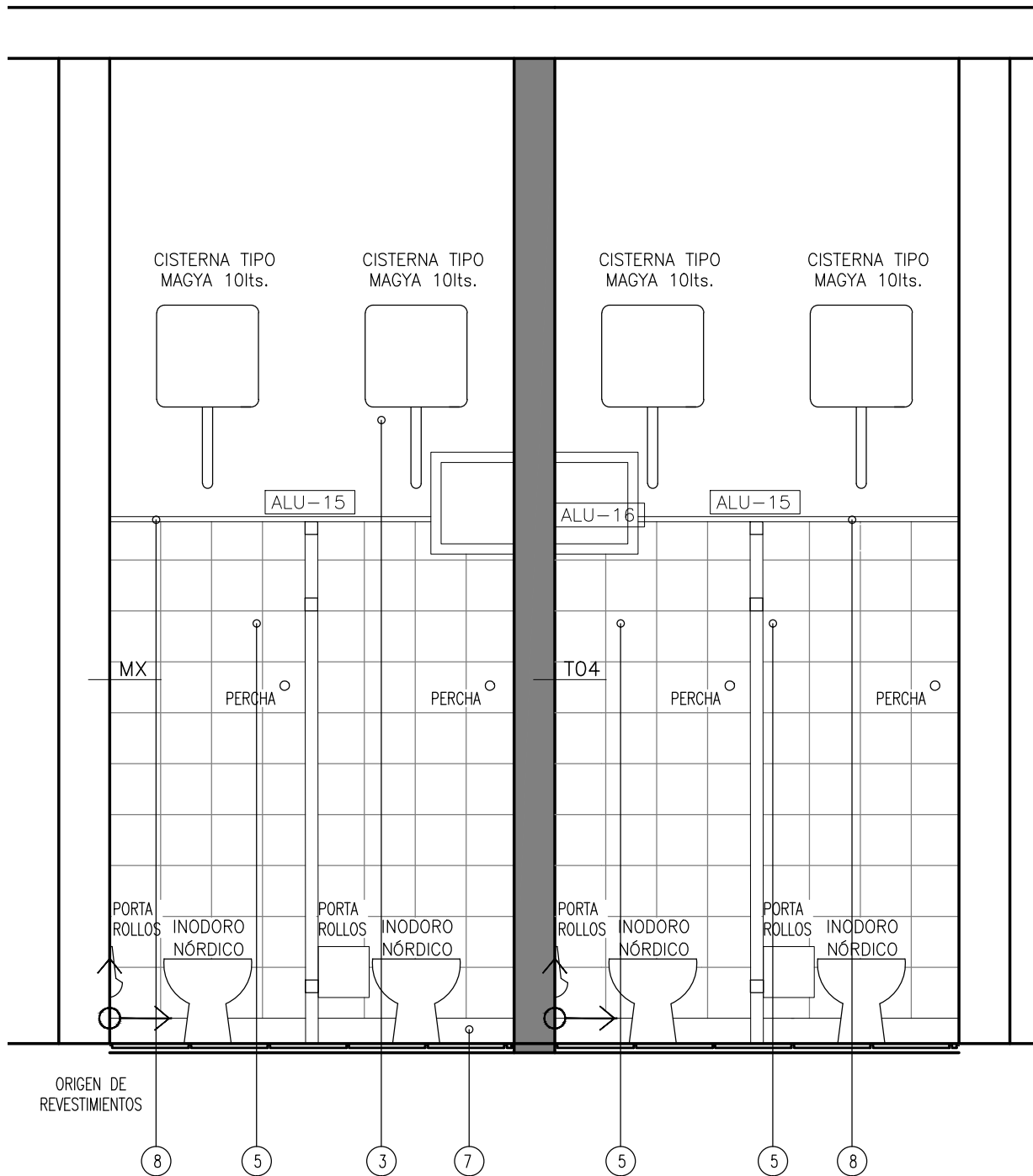


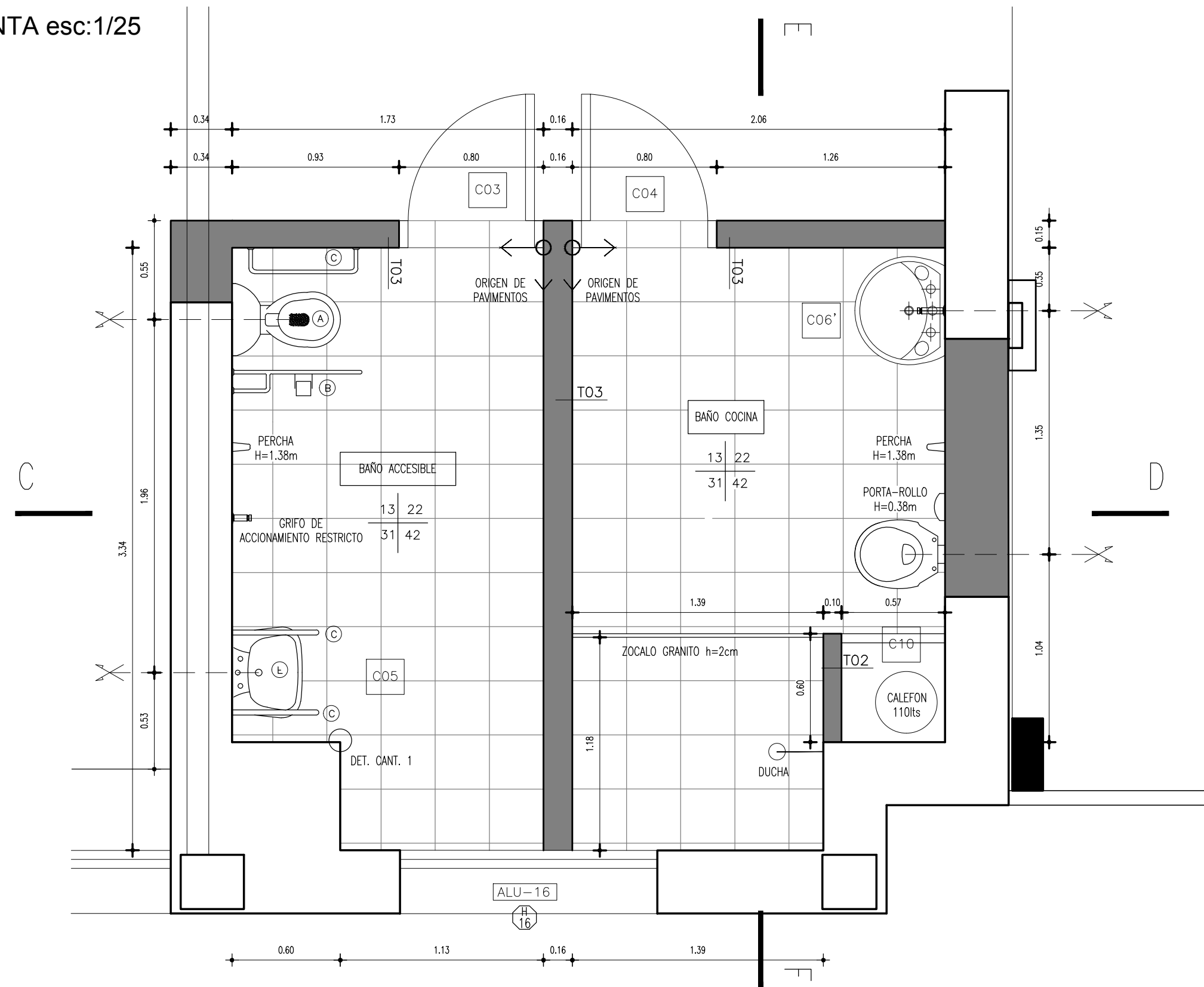
PLANTA esc:1/25



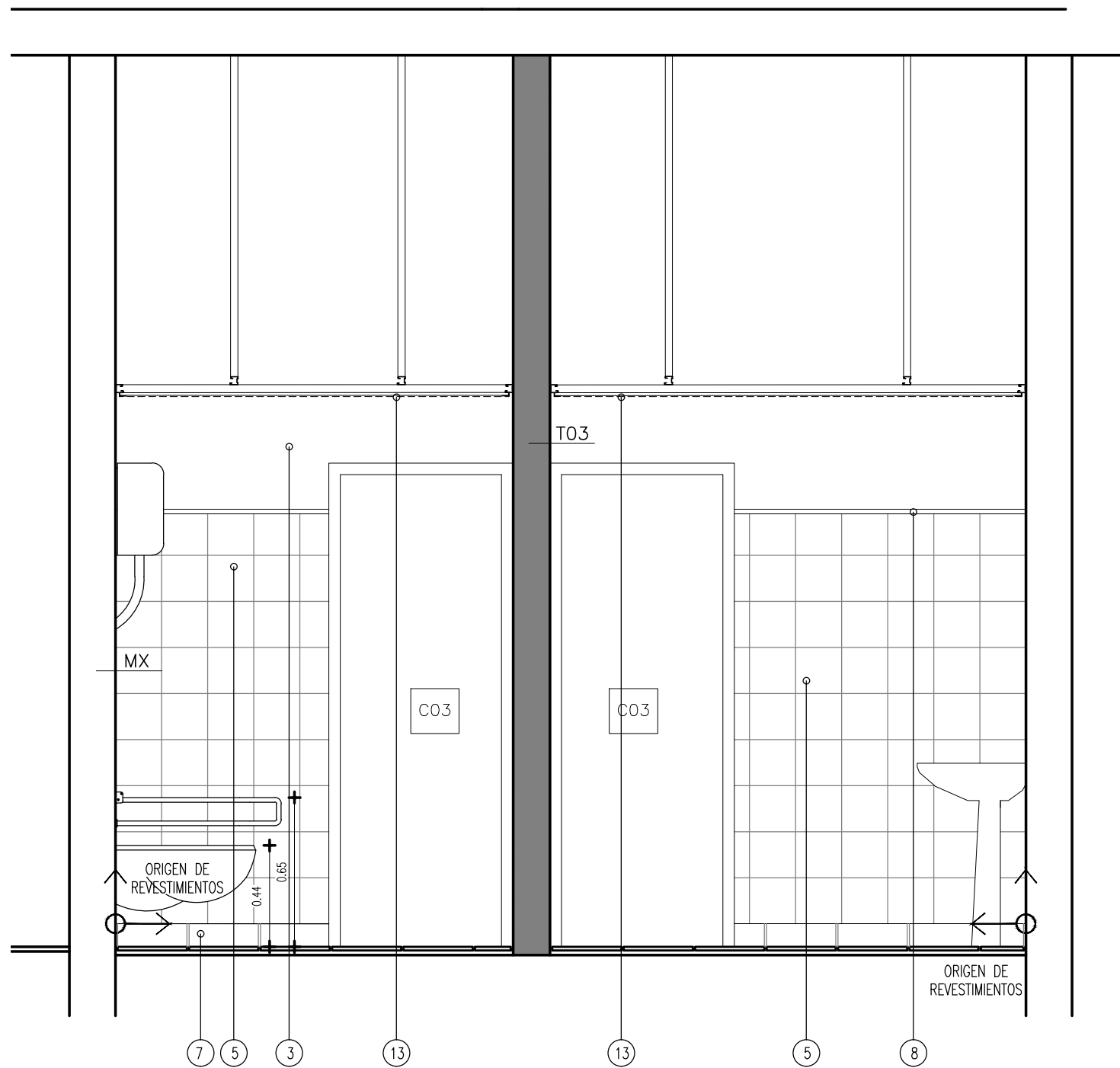
CORTE A B esc:1/25



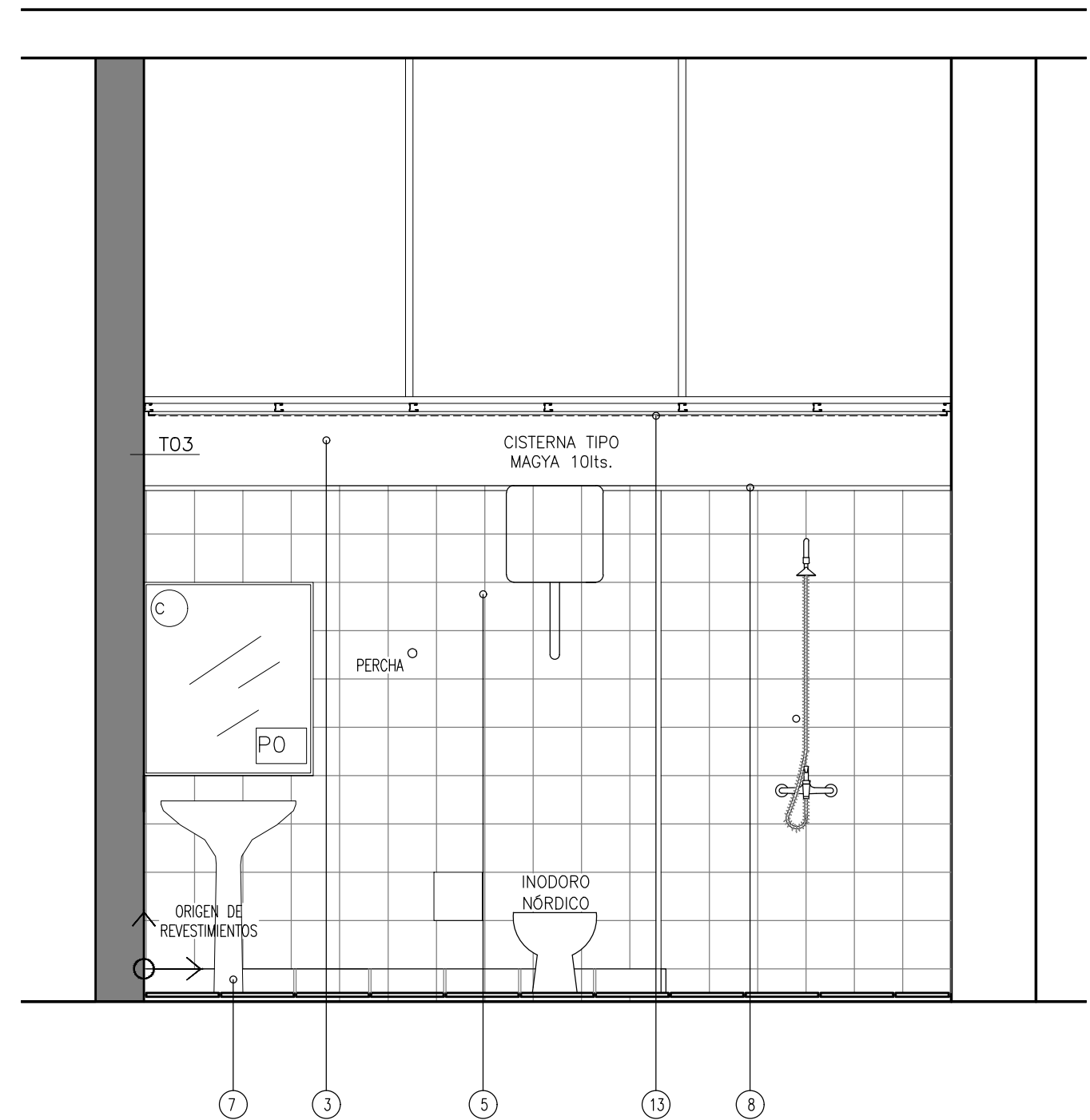
PLANTA esc:1/25



CORTE CD



CORTE EF



REVOCO INTERIOR
 HASTA EL RASO
 TERMINACIÓN PINTURA 1/3 MCP

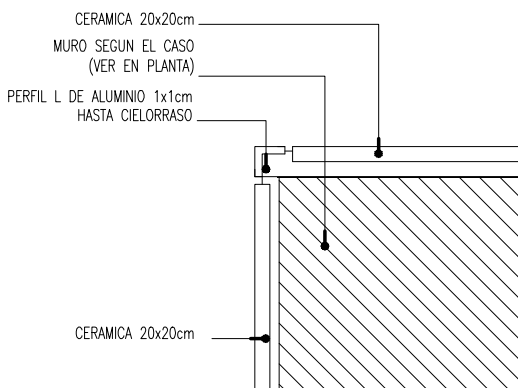
PERFIL U DE ALUMINIO 2x2cm
 TERMINACIÓN DE AZULEJO
 h=2,10m (SS44), h=2,15 (cocina)
 o h=ANTEPECHO DESDE INFI

CERAMICA 20x20cm

MURO SEGUN EL CASO
 (VER EN PLANTA)

DETALLES CANTONERAS esc:1/5

CANTONERA TIPO 1



| | |
|------------|-----------|
| CIELORRASO | PARAMENTO |
| PAVIMENTO | ZOCALO |

Cielorrasos

11-Revoque y pintura (color blanco tiza s/mcp).

12-Losetas prefabricadas vistas s/estructura y MCP.

13-Existente reparación de revoques (30%) y pintura color blanco tiza.

14-Placa de yeso, terminación enlucida y pintura color blanco según M.C.P.

| | |
|--|---|
| <p>21-Revaque interior pintado.</p> <p>22-Cerámica 20x20 hasta cielorraso (cocina) en baños Cerámica (ver h en lámina de baños) y luego revaue interior pintado idem cielorrasos.</p> <p>24-Revaque ext.predosificado (color blanco s/mcp)</p> | <p>Zócalos</p> <p>41-Baldosa monolítica 30x30 h=90cm</p> <p>42-Zócalo sanitario 10x30</p> <p>43-Zócalo Baldosa monolítica 10x30</p> |
|--|---|

Pavimentos
31-Baldosa monolítica 30x30 s/MCP
32-Contrapiso armado e=10cm PEND=2%, Terminación
endurecedor superficial SIKA PISO 40 o similar s/MCP con
pañes 2x2m y buñas 2x2cm

Zócalos
41-Baldosa monolítica 30x30 h=90cm
42-Zócalo sanitario 10x30

| | | | |
|---|---|----|---|
| 1 | -REVOQUE EXT. CON FINA PREDOSIFICA COLOR GRIS (BUÑAS S/ALZADOS) | 8 | -PERFIL U ALUMINIO 2X2 CM |
| 2 | -REVOQUE EXT. CON FINA PREDOSIFICA COLOR BLANCO (BUÑAS S/ALZADOS) | 9 | -BUÑA EN ENCUENTRO REVESTIMIENTO CON CIELORRASO, 1 CM |
| 3 | -REVOQUE INTERIOR PINTADO COLOR BLANCO s/MCP | 10 | -ZOCALO SANITARIO 30 X 10 |
| 4 | -CHAPA DE AC. INOX. AISI 304 s/MCP | 11 | -PASTILLA 2.5 X 2.5 DE PISCINA COLOR NEGRA |
| 5 | -CERAMICA COLOR BLANCO 20X20 | 12 | -HORMIGÓN VISTO s/MCP |
| 6 | -PAVIMENTO MONOLITICO MONOCAPA 30X30 TIPO BLANQUINO COLOR NAPOLI COMPACTO COD. 319 | 13 | -CIELORRASO DE YESO TERMINACION ENDUIDO Y PINTURA s/MCP |
| 7 | -ZOCALO 30x10cm TIPO BLANQUINO COLOR NAPOLI IDEM PISO | | |

LOS UMBRALES ENTRE LOCALES SERAN DE BALDOSA CORTADA IDEM PAVIMENTO.

- (A) -INODORO NORDICO CON ACCESORIOS
- (B) -ACARRADERA REBATIBLE EN ACERO INOXIDABLE
- (C) -PASAMANOS EN ACERO INOXIDABLE
- (D) -CANILLA...
- (E) -LAVABO DE CERAMICA
- (F) -ESPEJO RECLINABLE

MURO NUEVO

MURO EXIST.

| | | | |
|--------------------------|---------------------------|-----------------------|--------|
| A.N.E.P. | | P.A.E.P.U. | |
| COMPONENTE PLANTA FISICA | | | LAMINA |
| AREA DE PROYECTOS | | | A08 |
| OBRA | ESCUELA N°129 – HIPODROMO | | TIPOS |
| MONTEVIDEO | | | - |
| FECHA | 03/2020 | DATA | |
| DETALLE BAÑOS | | varios | |
| ARCHIVO | ---- | | |
| COORD. PLANTA FISICA | | COORD. PROYECTO | |
| ING. MERCEDES VIOZNA | | ING. FERNANDO HERRERA | |
| PROYECTISTA | | COLABORADOR | |
| ING. RODRIGO MEDRZA | | ING. ROSA MACCHIOTTI | |